

HPLG Henkel Passive Layer Guard

Wie funktioniert der HPLG ?

Der HPLG ist ein Inline-Einbaugerät für WFI-(Wasser für Injektionszwecke)-Systeme, das den Vorgang der Rougebildung erkennt. Diese Veränderungen werden mit elektronisch gespeicherten Oberflächenzuständen reproduzierbar verglichen. Der Anlagenbetreiber erhält zeitgerecht entsprechende Informationen, ab wann der Rougegrad bzw. die rougebedingte Partikelgeneration ein zu erwartendes Derouging und eine Repassivierung des Systems notwendig bzw. empfehlenswert werden lassen.

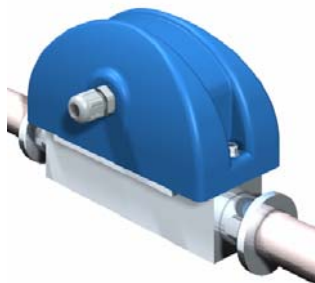
Der HPLG ist je nach Rohrdimension ca. 200 mm lang und wird mit Clamp- oder Flanschverbindung lösbar in das System integriert. Ein Bypasssystem ist möglich.

Der HPLG arbeitet wahlweise auf Batteriebetrieb oder unter Stromanschluss. Die Informationen (Rougegrad) werden als Farbanzeige am Gerät angezeigt oder via Schnittstellenkabel an die zentrale Messdatenerfassung gemeldet.

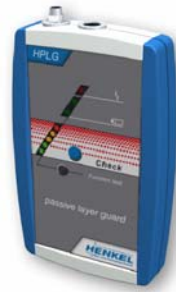
Gerätekonzept

Das **Basisgerät** wird im Rohrleitungssystem mittels Clamp oder Flansch einfach installiert.

- Grundkörper aus Werkstoff 1.4435
- Innenoberfläche alternativ metallblank oder elektropoliert (Ra nach Vorgabe)
- Temperaturbeständig bis 135 °C
- Stutzenanschluss in DIN/ISO/IMPERIAL-Abmessung erhältlich
- Kabelanschluss für Bedienteil



Basisgerät

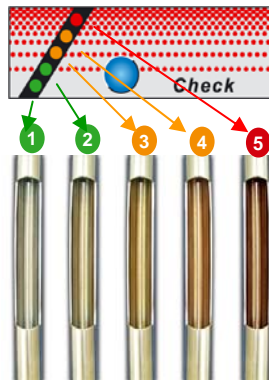


Bedienteil

Das kompakte **Bedienteil** hat folgende Daten :

- Abmessung : 150 x 90 x 30 mm
- Gewicht : 250 g (ohne Batterien)
- Batteriebetrieb oder Netzanschluss
- Kabelverbindung zum Basisgerät
- Übersichtliches Bedienfeld mit LED-Anzeige
- Datenausgang für PC-Anschluss
- Einzel- oder Netzwerkbetrieb
- Software (Optional)

Überwachung der Rougebildung



- 1 **Blanke (mb/e-pol.) Rohroberfläche.**
Die Anzeige steht auf GRÜN.
- 2 **Beginnende Reduktion der Passivschicht.**
Die Anzeige springt auf GRÜN 2.
- 3 **Erste leichte Oberflächenverfärbung - beginnende ROUGE-Bildung.**
Anzeige springt auf GELB.
- 4 **Erhöhung der Warnstufe mit zunehmender ROUGE-Bildung.**
Die Anzeige springt auf GELB 2.
- 5 **Die Anzeige springt auf ROT.**
Deutliche ROUGE-Bildung.
Derougingmassnahme und Re-Passivierung erforderlich.



HENKEL Beiz- und Elektropolieretechnik GmbH & Co. KG
Stoissmühle 2
A – 3830 Waidhofen / Thaya
Tel : + 43 (0) 28 42 / 543 31 - 0*
Fax : + 43 (0) 28 42 / 543 31 - 30
info@henkel-epol.at
www.henkel-epol.com

HENKEL Beiz- und Elektropolieretechnik GmbH & Co. KG
An der Autobahn 12
D – 19306 Neustadt-Glewe
Tel : + 49 (0) 387 57 / 66 - 0*
Fax : + 49 (0) 387 57 / 66 - 122
info@henkel-epol.com
www.henkel-epol.com

HENKEL Kémial és Elektrokémial Felületkezelő Kft
H – 9172 Györszámoly, Központi Major
Tel : + 36 (0) 96 / 352 - 035
Fax : + 36 (0) 96 / 585 - 035
info@henkel-epol.hu
www.henkel-epol.com

*Die Oberfläche
sichert den Wert
des Bauteils*

